

# PERÇAGE DU BETON

## FORET BETON Tous matériaux SDS+

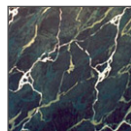


Foret disponible du  
Ø 5 au Ø 14  
Lt 110 à 260 mm

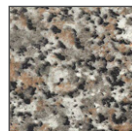
- CORPS DU FORET**
  - Type d'acier : Acier au carbone
  - Dureté : 45 Hrc
  - Traitement : Trempe à l'huile
  - Procédé de fabrication : taillage par fraisage

- CARACTERISTIQUES**
  - Plaquette carbure
  - Brasure : cuivre -870°-
  - Affûtage diamant
  - Emmanchement SDS +

### MATERIAUX PERCES



Marbre



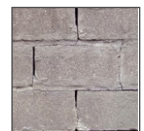
Granit



Carrelage



Brique



Parpaing

**+** Usage régulier et prolongé **+** Performant dans de nombreux matériaux