



PERÇAGE DU BOIS

FICHE TECHNIQUE - REF 1051

FORET BOIS HSS PENBLANK



TECHNIQUE

- Taillage breveté permettant un trou propre en un minimum de temps
- Taillage particulier de la tête qui permet de percer 5x plus vite qu'avec un foret traditionnel
- Acier HSS M2
- Goujure parabolique pour une évacuation parfaite et un perçage en une seule étape

UTILISATION

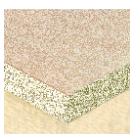
- Utilisation sur machine manuelle, perceuse à colonne traditionnelle ou machine à commande numérique
- Pour une qualité optimale : Vitesse de rotation = 1000 à 3500 Tr/min selon le bois usiné.
- Particulièrement adapté en menuiserie industrielle et pour le perçage de précision.

+ Spécial menuiserie industrielle

+ Rapidité, entrée et sortie sans éclat, aucune brûlure.

Mèche disponible du
Ø 6 au Ø 15 mm

MATERIAUX PERCES



Aggloméré



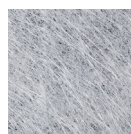
Bois tendre



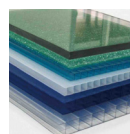
Bois dur



Contre-plaqué



Fibre de verre



Plastiques