



PERÇAGE DU BOIS

FICHE TECHNIQUE - REF 1060



FORET À BOIS FCE - HSS

CORPS DU FORET

- Type d'acier : Acier HSS M2

CARACTERISTIQUES

- Pointe de centrage
- Trous de sortie et d'entrée très nets
- Diminution du risque de surchauffe

CONDITIONS D'UTILISATION

- Machine traditionnelle comme une perceuse à colonne/ Machine à commande numérique
- Vitesse de rotation: 1000 - 3800 Tr/min

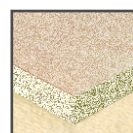
MATERIAUX PERCES



Bois



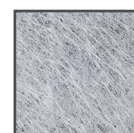
Bois dur



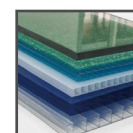
Aggloméré



Contre-plaqué



Fibre de verre



Plastiques

Foret disponible du
Ø 3 au Ø 16